

# Arctic Cat 2012-2005

ARCTIC CAT  
SHARE OUR PASSION.

THE NEXT SPECIES OF CAT



Päivitetty 28.01.2012

## Mooottori

## Teho kW

Suzuki 4-t. 1056 cc.



Kuva: Cat luettelo

50

391/35

04-9089

Jako 2,86"

## AC numero, lev, pituus, harja, jako, inch



30-10

Liuku, 140 cm, musta

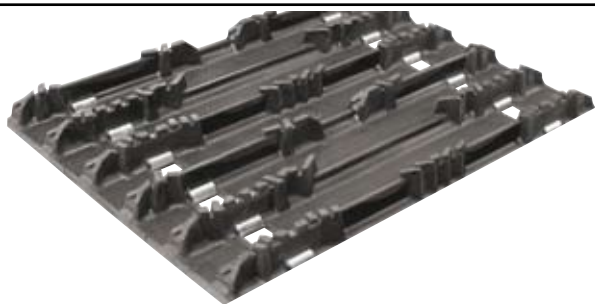
30-610

Liuku, 140 cm, grafiitti

30-410

Liuku, 163 cm, oranssi

20-5630 pyörä 141 mm



## Voimansiirto

P80-kytkin 15-86 (1102-0003)



Spring: 15-91

Shims:

Korvaa alkuperäisen

Kyt kentä:

Max rpm

## Sähköosat

## Muut osat

## Sukset, suksimuovit, Vuotsolaiset

31-03 Vuotsolainen

**Mooottori**

**Teho kW**

Suzuki 4-t. 1056 cc.



Kuva: Cat luettelo

50

391/35

04-9089

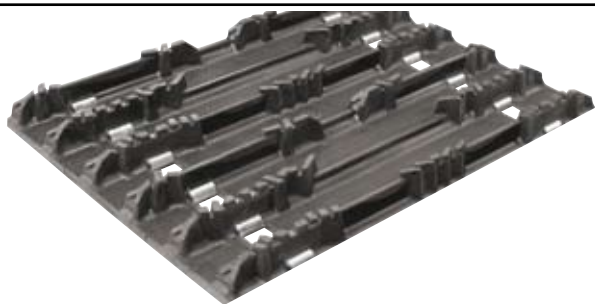
**Jako 2,86"**

**AC numero, lev, pituus, harja, jako, inch**



30-10 Liuku, 140 cm, musta  
30-610 Liuku, 140 cm, grafiitti  
30-410 Liuku, 163 cm, oranssi

20-5630 pyörä 141 mm



**Voimansiirto**

**P80-kytkin 15-86 (1102-0003)**



Spring: 15-91  
Shims:  
Korvaa alkuperäisen  
Kyt kentä:  
Max rpm

**Sähköosat**

**Muut osat**

**Sukset, suksimuovit, Vuotsolaiset**

31-03 Vuotsolainen

## Mooottori

## Teho kW

Suzuki 4-t. 1056 cc.



Kuva: Cat luettelo

50

391/35

04-9089

Jako 2,86"

## AC numero, lev, pituus, harja, jako, inch



30-10

Liuku, 140 cm, musta

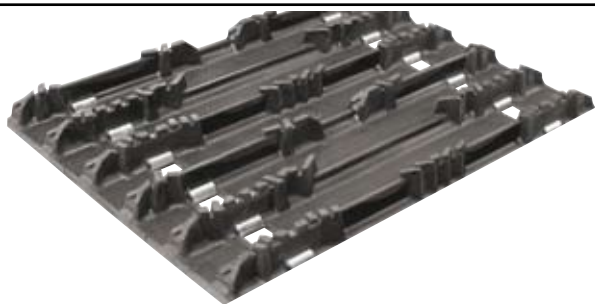
30-610

Liuku, 140 cm, grafiitti

30-410

Liuku, 163 cm, oranssi

20-5630 pyörä 141 mm



## Voimansiirto

P80-kytkin 15-86 (1102-0003)



Spring: 15-91

Shims:

Korvaa alkuperäisen

KytKentä:

Max rpm

## Sähköosat

## Muut osat

## Sukset, suksimuovit, Vuotsolaiset

31-03 Vuotsolainen

**Mooottori****Teho kW****Suzuki 565. 2-t. 565cc. 2-syl.**

**Arctic Cat ( Suzuki ) 598 cc**  
**09-656** mäntä, std, 73,80 mm  
**35-** männäntäpin laakeri  
**710-275** tiivistesarja professiona  
**35-22075/1DYZ1W** kampiakselin laakeri X 1  
**35-83B551A** kampiakselin laakeri X 2  
**35-40NQ6430W1S** kampiakselin laakeri X 1



Kuva: Cat luettelo

**50****391/35****04-9089****Jako 2,86"****AC numero, lev, pituus, harja, jako, inch**

30-10

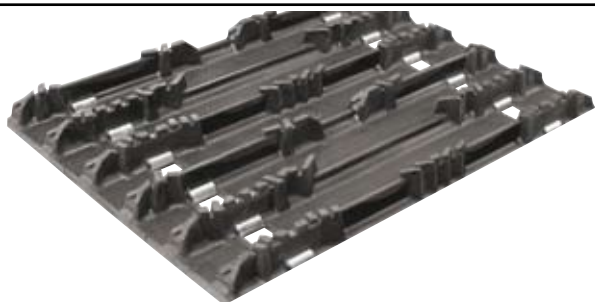
Liuku, 140 cm, musta

30-610

Liuku, 140 cm, grafiitti

30-410

Liuku, 163 cm, oranssi



0-6380H pyörä 160 mm

0-5630 pyörä 141 mm

**Voimansiirto****P80-kytkin 15-85 (1102-0002)****Spring: 15-91****Shims: 9 kpl****Korvaa alkuperäisen****KytKentä:****Max rpm****Sähköosat****Sukset, suksimuovit, Vuotsolaiset****31-03 Vuotsolainen****Muut osat**

**Mooottori****Teho kW****Suzuki 565. 2-t. 565cc. 2-syl.**

**Arctic Cat ( Suzuki ) 598 cc**  
**09-656 mäntä, std, 73,80 mm**  
**35- männäntapin laakeri**  
**710-275 tiivistesarja professiona**  
**35-22075/1DYR1W kampiakselin laakeri X 1**  
**35-83B551A kampiakselin laakeri X 2**  
**35-40NQ6430W1S kampiakselin laakeri X 1**



Kuva: Cat luettelo

**38 384 / 35****04-9007, 04-9004****AC numero, lev, pituus, harja, jako, inch**

30-10

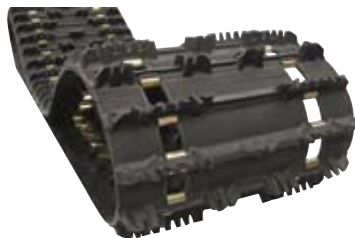
Liuku, 140 cm, musta

30-610

Liuku, 140 cm, grafiitti

30-410

Liuku, 163 cm, oranssi



Rip Saw, fully clipped



0-6380H pyörä 160 mm

0-5630 pyörä 141 mm

**Voimansiirto****P80-kytkin 15-85 (1102-0002)****Spring: 15-91****Shims: 9 kpl****Korvaa alkuperäisen****KytKentä:****Max rpm****Sähköosat****Sukset, suksimuovit, Vuotsolaiset****31-03 Vuotsolainen****Muut osat**

## Mooottori

## Teho kW

Suzuki 565. 2-t. 565cc. 2-syl.

Arctic Cat ( Suzuki ) 598 cc  
 09-656 mäntä, std, 73,80 mm  
 35- männäntäpin laakeri  
 710-275 tiivistesarja professiona  
 35-22075/1DYR1W kampiakselin laakeri X 1  
 35-83B551A kampiakselin laakeri X 2  
 35-40NQ6430W1S kampiakselin laakeri X 1



Kuva: Cat luettelo

38 365 / 32 Cobra

04-9006, 04-9003

## AC numero, lev, pituus, harja, jako, inch



30-10 Liuku, 140 cm, musta  
 30-610 Liuku, 140 cm, grafiitti  
 30-410 Liuku, 163 cm, oranssi



Rip Saw, fully clipped



0-6380H pyörä 160 mm  
 0-5630 pyörä 141 mm

## Voimansiirto

P80-kytkin 15-85 (1102-0002)



Spring: 15-91  
 Shims: 9 kpl  
 Korvaa alkuperäisen  
 Kytkentä:  
 Max rpm

## Sähköosat

## Sukset, suksimuovit, Vuotsolaiset

31-03 Vuotsolainen

## Muut osat

**Mooottori Teho kW**

**Suzuki 4-t. 1056 cc. 2 syl.**



Kuva: Cat luettelo

**38 365 / 32 Cobra**

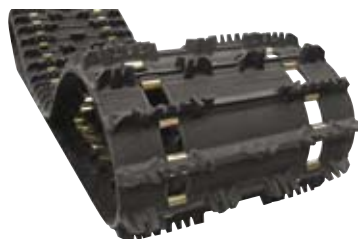
**04-9006, 04-9003**

**AC numero, lev, pituus, harja, jako, inch**



30-10  
30-610  
30-410

Liuku, 140 cm, musta  
Liuku, 140 cm, grafiitti  
Liuku, 163 cm, oranssi



Rip Saw, fully clipped



0-6380H pyörä 160 mm  
0-5630 pyörä 141 mm

**Voimansiirto**

**Sähköosat**

**Sukset, suksimuovit, Vuotsolaiset**

**31-03 Vuotsolainen**

**Muut osat**

## Mooottori

## Teho kW

Suzuki 4-t. 1056 cc. 2 syl.



Kuva: Cat luettelo

38 365 / 32 Cobra

04-9006, 04-9003

## AC numero, lev, pituus, harja, jako, inch



30-10

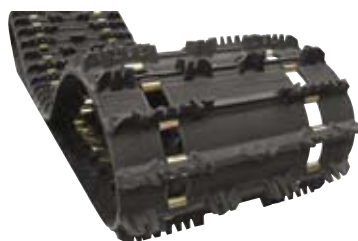
Liuku, 140 cm, musta

30-610

Liuku, 140 cm, grafiitti

30-410

Liuku, 163 cm, oranssi



Rip Saw, fully clipped



0-6380H pyörä 160 mm

0-5630 pyörä 141 mm

## Voimansiirto

## Sähköosat

## Sukset, suksimuovit, Vuotsolaiset

31-03 Vuotsolainen

## Muut osat

## Mooottori

## Teho kW

Suzuki 4-t. 1056 cc. 2 syl.



Kuva: Cat luettelo

38 365 / 32 Cobra

04-9006, 04-9003

## AC numero, lev, pituus, harja, jako, inch



30-10

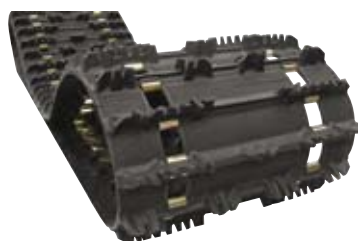
Liuku, 140 cm, musta

30-610

Liuku, 140 cm, grafiitti

30-410

Liuku, 163 cm, oranssi



Rip Saw, fully clipped



0-6380H pyörä 160 mm

0-5630 pyörä 141 mm

## Voimansiirto

## Sähköosat

## Sukset, suksimuovit, Vuotsolaiset

31-03 Vuotsolainen

## Muut osat

**Mooottori****Teho kW****794 cc,****2-cyl,  
EFI**

Kuva: Cat luettelo

**38**      **389 / 57 Power Claw**  
**Jako 3"**  
**04-9174**    **38 x 389 cm x 57 mm**

**AC numero, lev, pituus, harja, jako, inch**

30-10      Liuku, 140 cm, musta  
 30-610    Liuku, 140 cm, grafiitti  
 30-410    Liuku, 163 cm, oranssi

20-5630    pyörä 141 mm



**20-180**    Pyörä 180 mm, jossa  
 6205, 25 mm laakeri.  
 Vaihda tilalle laakeri 35-6304,  
 20 mm reikä ja tukevampi laakeri

**Voimansiirto****Sähköosat****Sukset, suksimuovit, Vuotsolaiset**

**Muovisuksi, Arctic Cat**  
**Suksimuovit: 33-10**  
**Vuotsolainen: 31-02, 31-03, 31-04**  
**Pohjarauta: MM262**  
**Kovametalli: MM157**

**Muut osat**

## Mooottori

## Teho kW

794 cc,

2-cyl,  
EFI

Kuva: Cat luettelo

**38**      **389 / 57 Power Claw**  
**Jako 3"**  
**04-9174**    **38 x 389 cm x 57 mm**

## AC numero, lev, pituus, harja, jako, inch



30-10  
 30-610  
 30-410

Liuku, 140 cm, musta  
 Liuku, 140 cm, grafiitti  
 Liuku, 163 cm, oranssi

20-5630    pyörä 141 mm



**20-180**    Pyörä 180 mm, jossa  
 6205, 25 mm laakeri.  
 Vaihda tilalle laakeri 35-6304,  
 20 mm reikä ja tukevampi laakeri

## Voimansiirto

## Sähköosat

## Sukset, suksimuovit, Vuotsolaiset

Muovisuksi, Arctic Cat, 6"

Suksimuovit: 33-10

Vuotsolainen: 31-02, 31-03, 31-04

Pohjarauta: MM262

Kovametalli: MM157

## Muut osat

**Mooottori**

**Teho kW**

**1056 cc- 4-tahti, 2-syl  
Turbo**



Kuva: Cat luettelo

**38                    411 / 57 Power Claw  
Jako 3"**

**04-9175    38 x 389 cm x 63 mm**

**AC numero, lev, pituus, harja, jako, inch**



30-167  
30-610  
30-410

Liuku, 167 cm, musta  
Liuku, 140 cm, grafiitti  
Liuku, 163 cm, oranssi

20-5630    pyörä 141 mm



**20-180**    Pyörä 180 mm, jossa  
6205, 25 mm laakeri.  
Vaihda tilalle laakeri 35-6304,  
20 mm reikä ja tukevampi laakeri

**Voimansiirto**

**Sähköosat**

**Sukset, suksimuovit, Vuotsolaiset**

**Muovisuksi, Arctic Cat, 6"**

**Suksimuovit:    33-10**

**Vuotsolainen:    31-02, 31-03, 31-04**

**Pohjarauta:    MM262**

**Kovametalli:    MM157**

**Muut osat**

**Mooottori**

**Teho kW**

**1056 cc- 4-tahti, 2-syl  
Turbo**



Kuva: Cat luettelo

**38                      411 / 57 Power Claw  
Jako 3"**

**04-9175    38 x 389 cm x 63 mm**

**AC numero, lev, pituus, harja, jako, inch**



30-167  
30-610  
30-410

Liuku, 167 cm, musta  
Liuku, 140 cm, grafiitti  
Liuku, 163 cm, oranssi

20-5630    pyörä 141 mm



**20-180**    Pyörä 180 mm, jossa  
6205, 25 mm laakeri.  
Vaihda tilalle laakeri 35-6304,  
20 mm reikä ja tukevampi laakeri

**Voimansiirto**

**Sähköosat**

**Sukset, suksimuovit, Vuotsolaiset**

**Muovisuksi, Arctic Cat, 6"**

**Suksimuovit:    33-10**

**Vuotsolainen:    31-02, 31-03, 31-04**

**Pohjarauta:       MM262**

**Kovametalli:     MM157**

**Muut osat**

## Mooottori

## Teho kW

1056 cc- 4-tahti, 2-syl



Kuva: Cat luettelo

**38**      **411 / 57 Power Claw**  
**Jako 3"**  
**04-9175**    **38 x 389 cm x 63 mm**

## AC numero, lev, pituus, harja, jako, inch



30-167

Liuku, 167 cm, musta

30-610

Liuku, 140 cm, grafiitti

30-410

Liuku, 163 cm, oranssi

20-5630    pyörä 141 mm

**20-180**Pyörä 180 mm, jossa  
6205, 25 mm laakeri.Vaihda tilalle laakeri 35-6304,  
20 mm reikä ja tukevampi laakeri

## Voimansiirto

## Sähköosat

## Sukset, suksimuovit, Vuotsolaiset

Muovisuksi, Arctic Cat, 6"

Suksimuovit: 33-10

Vuotsolainen: 31-02, 31-03, 31-04

Pohjarauta: MM262

Kovametalli: MM157

## Muut osat

**Mooottori****Teho kW****1056 cc- 4-tahti, 2-syl**

Kuva: Cat luettelo

**38**      **411 / 57 Power Claw**  
**Jako 3"**  
**04-9175**    **38 x 389 cm x 63 mm**

**AC numero, lev, pituus, harja, jako, inch**

30-167      Liuku, 167 cm, musta  
 30-610      Liuku, 140 cm, grafiitti  
 30-410      Liuku, 163 cm, oranssi

20-5630      pyörä 141 mm



**20-180**      Pyörä 180 mm, jossa  
 6205, 25 mm laakeri.  
 Vaihda tilalle laakeri 35-6304,  
 20 mm reikä ja tukevampi laakeri

**Voimansiirto****Sähköosat****Sukset, suksimuovit, Vuotsolaiset**

**Muovisuksi, Arctic Cat, 6"**  
**Suksimuovit: 33-10**  
**Vuotsolainen: 31-02, 31-03, 31-04**  
**Pohjarauta: MM262**  
**Kovametalli: MM157**

**Muut osat**

**Mooottori****Teho kW****1056 cc- 4-tahti, 2-syl**

Kuva: Cat luettelo

**38**      **358 / 38 Cobra**  
**Jako 3"**  
**04-9984**    **38 x 358 cm x 57 mm****AC numero, lev, pituus, harja, jako, inch**

30-167

Liuku, 167 cm, musta

30-610

Liuku, 140 cm, grafiitti

30-410

Liuku, 163 cm, oranssi

20-5630    pyörä 141 mm

**20-180**Pyörä 180 mm, jossa  
6205, 25 mm laakeri.Vaihda tilalle laakeri 35-6304,  
20 mm reikä ja tukevampi laakeri**Voimansiirto****Sähköosat****Sukset, suksimuovit, Vuotsolaiset****Muovisuksi, Arctic Cat, 6"****Suksimuovit: 33-10****Vuotsolainen: 31-02, 31-03, 31-04****Pohjarauta: MM262****Kovametalli: MM157****Muut osat**

**Mooottori****Teho kW****1056 cc- 4-tahti, 2-syl**

Kuva: Cat luettelo

**38**      **358 / 38 Cobra**  
**Jako 3"**  
**04-9984**    **38 x 358 cm x 57 mm****AC numero, lev, pituus, harja, jako, inch**30-167      Liuku, 167 cm, musta  
30-610      Liuku, 140 cm, grafiitti  
30-410      Liuku, 163 cm, oranssi

20-5630      pyörä 141 mm

**20-180**      Pyörä 180 mm, jossa  
6205, 25 mm laakeri.  
Vaihda tilalle laakeri 35-6304,  
20 mm reikä ja tukevampi laakeri**Voimansiirto****Sähköosat****Sukset, suksimuovit, Vuotsolaiset****Muovisuksi, Arctic Cat, 6"****Suksimuovit: 33-10****Vuotsolainen: 31-02, 31-03, 31-04****Pohjarauta: MM262****Kovametalli: MM157****Muut osat**

## Mooottori

## Teho kW

1056 cc- 4-tahti, 2-syl



Kuva: Cat luettelo

**38**                    **358 / 38 Cobra**  
**Jako 3"**  
**04-9984**    **38 x 358 cm x 57 mm**

## AC numero, lev, pituus, harja, jako, inch



30-167      Liuku, 167 cm, musta  
 30-610      Liuku, 140 cm, grafiitti  
 30-410      Liuku, 163 cm, oranssi

20-5630      pyörä 141 mm



**20-180**      Pyörä 180 mm, jossa  
 6205, 25 mm laakeri.  
 Vaihda tilalle laakeri 35-6304,  
 20 mm reikä ja tukevampi laakeri

## Voimansiirto

## Sähköosat

## Sukset, suksimuovit, Vuotsolaiset

**Muovisuksi, Arctic Cat, 6"**  
**Suksimuovit: 33-10**  
**Vuotsolainen: 31-02, 31-03, 31-04**  
**Pohjarauta: MM262**  
**Kovametalli: MM157**

## Muut osat

## Mooottori

## Teho kW

794 cc,

2-cyl,  
EFI

Kuva: Cat luettelo

**38**                    **358 / 38 Cobra**  
**Jako 3"**  
**04-9984**    **38 x 358 cm x 57 mm**

## AC numero, lev, pituus, harja, jako, inch



30-167

Liuku, 167 cm, musta

30-610

Liuku, 140 cm, grafiitti

30-410

Liuku, 163 cm, oranssi

20-5630    pyörä 141 mm

**20-180**Pyörä 180 mm, jossa  
6205, 25 mm laakeri.Vaihda tilalle laakeri 35-6304,  
20 mm reikä ja tukevampi laakeri

## Voimansiirto

## Sähköosat

## Sukset, suksimuovit, Vuotsolaiset

Muovisuksi, Arctic Cat, 6"

Suksimuovit: 33-10

Vuotsolainen: 31-02, 31-03, 31-04

Pohjarauta: MM262

Kovametalli: MM157

## Muut osat

## Mooottori

## Teho kW

794 cc,

2-cyl,  
EFI

Kuva: Cat luettelo

**38**      **358 / 57 Power Claw**  
**Jako 3"**  
**04-9984**    **38 x 358 cm x 57 mm**

## AC numero, lev, pituus, harja, jako, inch



30-167

Liuku, 167 cm, musta

30-610

Liuku, 140 cm, grafiitti

30-410

Liuku, 163 cm, oranssi

20-5630    pyörä 141 mm

**20-180**Pyörä 180 mm, jossa  
6205, 25 mm laakeri.Vaihda tilalle laakeri 35-6304,  
20 mm reikä ja tukevampi laakeri

## Voimansiirto

## Sähköosat

## Sukset, suksimuovit, Vuotsolaiset

Muovisuksi, Arctic Cat, 6"

Suksimuovit: 33-10

Vuotsolainen: 31-02, 31-03, 31-04

Pohjarauta: MM262

Kovametalli: MM157

## Muut osat

## Mooottori

## Teho kW

1056 cc- 4-tahti, 2-syl  
Turbo



Kuva: Cat luettelo

38                    358 / 38 Cobra  
Jako 3"  
04-9984    38 x 358 cm x 57 mm

## AC numero, lev, pituus, harja, jako, inch



30-167    Liuku, 167 cm, musta  
30-610    Liuku, 140 cm, grafiitti  
30-410    Liuku, 163 cm, oranssi

20-5630    pyörä 141 mm



**20-180**    Pyörä 180 mm, jossa  
6205, 25 mm laakeri.  
Vaihda tilalle laakeri 35-6304,  
20 mm reikä ja tukevampi laakeri

## Voimansiirto

## Sähköosat

## Sukset, suksimuovit, Vuotsolaiset

Muovisuksi, Arctic Cat, 6"  
Suksimuovit:    33-10  
Vuotsolainen:    31-02, 31-03, 31-04  
Pohjarauta:    MM262  
Kovametalli:    MM157

## Muut osat

**Mooottori****Teho kW**

**1056 cc- 4-tahti, 2-syl  
Turbo**



Kuva: Cat luettelo

**38                      358 / 38 Cobra  
Jako 3"  
04-9984    38 x 358 cm x 57 mm**

**AC numero, lev, pituus, harja, jako, inch**

30-167      Liuku, 167 cm, musta  
30-610      Liuku, 140 cm, grafiitti  
30-410      Liuku, 163 cm, oranssi

20-5630      pyörä 141 mm



**20-180**      Pyörä 180 mm, jossa  
6205, 25 mm laakeri.  
Vaihda tilalle laakeri 35-6304,  
20 mm reikä ja tukevampi laakeri

**Voimansiirto****Sähköosat****Sukset, suksimuovit, Vuotsolaiset**

**Muovisuksi, Arctic Cat, 6"  
Suksimuovit:    33-10  
Vuotsolainen:    31-02, 31-03, 31-04  
Pohjarauta:      MM262  
Kovametalli:     MM157**

**Muut osat**

## Mooottori

## Teho kW

1056 cc- 4-tahti, 2-syl  
Turbo



Kuva: Cat luettelo

38                    358 / 57 Power Claw  
Jako 3"  
04-9984    38 x 358 cm x 57 mm

## AC numero, lev, pituus, harja, jako, inch



30-167

Liuku, 167 cm, musta

30-610

Liuku, 140 cm, grafiitti

30-410

Liuku, 163 cm, oranssi

20-5630    pyörä 141 mm

**20-180**Pyörä 180 mm, jossa  
6205, 25 mm laakeri.Vaihda tilalle laakeri 35-6304,  
20 mm reikä ja tukevampi laakeri

## Voimansiirto

## Sähköosat

## Sukset, suksimuovit, Vuotsolaiset

Muovisuksi, Arctic Cat, 6"

Suksimuovit: 33-10

Vuotsolainen: 31-02, 31-03, 31-04

Pohjarauta: MM262

Kovametalli: MM157

## Muut osat

**Mooottori****Teho kW**

**1056 cc- 4-tahti, 2-syl  
Turbo**



Kuva: Cat luettelo

**38            325 / 44 Snocross**  
**Jako 2,52"**  
**04-9141    38 x 325 cm x 44 mm**  
**04-9081    38 x 325 cm x 34 mm**

**AC numero, lev, pituus, harja, jako, inch**

30-10            Liuku, 140 cm, musta  
 30-610          Liuku, 140 cm, grafiitti  
 30-410          Liuku, 163 cm, oranssi

20-5630        pyörä 141 mm



**20-180**        Pyörä 180 mm, jossa  
 6205, 25 mm laakeri.  
 Vaihda tilalle laakeri 35-6304,  
 20 mm reikä ja tukevampi laakeri

**Voimansiirto****Sähköosat****Sukset, suksimuovit, Vuotsolaiset**

**Muovisuksi, Arctic Cat, 6"**  
**Suksimuovit:    33-10**  
**Vuotsolainen:   31-02, 31-03, 31-04**  
**Pohjarauta:     MM262**  
**Kovametalli:    MM157**

**Muut osat**

**Mooottori****Teho kW**

**1056 cc- 4-tahti, 2-syl  
Turbo**



Kuva: Cat luettelo

**38                    325 / 44 Snocross**  
**Jako 2,52"**  
**04-9141    38 x 325 cm x 44 mm**  
**04-9081    38 x 325 cm x 34 mm**

**AC numero, lev, pituus, harja, jako, inch**

30-10            Liuku, 140 cm, musta  
 30-610          Liuku, 140 cm, grafiitti  
 30-410          Liuku, 163 cm, oranssi

20-5630        pyörä 141 mm



**20-180**        Pyörä 180 mm, jossa  
 6205, 25 mm laakeri.  
 Vaihda tilalle laakeri 35-6304,  
 20 mm reikä ja tukevampi laakeri

**Voimansiirto****Sähköosat****Sukset, suksimuovit, Vuotsolaiset**

**Muovisuksi, Arctic Cat, 6"**  
**Suksimuovit:    33-10**  
**Vuotsolainen:   31-02, 31-03, 31-04**  
**Pohjarauta:     MM262**  
**Kovametalli:    MM157**

**Muut osat**

**Mooottori****Teho kW**

**1056 cc- 4-tahti, 2-syl  
Turbo**



Kuva: Cat luettelo

**38                    325 / 44 Snocross**  
**Jako 2,52"**  
**04-9141    38 x 325 cm x 44 mm**  
**04-9081    38 x 325 cm x 34 mm**

**AC numero, lev, pituus, harja, jako, inch**

30-10            Liuku, 140 cm, musta  
 30-610            Liuku, 140 cm, grafiitti  
 30-410            Liuku, 163 cm, oranssi

20-5630        pyörä 141 mm



**20-180**        Pyörä 180 mm, jossa  
 6205, 25 mm laakeri.  
 Vaihda tilalle laakeri 35-6304,  
 20 mm reikä ja tukevampi laakeri

**Voimansiirto****Sähköosat****Sukset, suksimuovit, Vuotsolaiset**

**Muovisuksi, Arctic Cat, 6"**  
**Suksimuovit:    33-10**  
**Vuotsolainen:    31-02, 31-03, 31-04**  
**Pohjarauta:        MM262**  
**Kovametalli:      MM157**

**Muut osat**

**Mooottori****Teho kW****1056 cc- 4-tahti, 2-syl**

Kuva: Cat luettelo

**38 325 / 44 Snocross****Jako 2,52"****04-9141 38 x 325 cm x 44 mm****04-9081 38 x 325 cm x 34 mm****AC numero, lev, pituus, harja, jako, inch**

30-10

Liuku, 140 cm, musta

30-610

Liuku, 140 cm, grafiitti

30-410

Liuku, 163 cm, oranssi

20-5630 pyörä 141 mm

**20-180**Pyörä 180 mm, jossa  
6205, 25 mm laakeri.Vaihda tilalle laakeri 35-6304,  
20 mm reikä ja tukevampi laakeri**Voimansiirto****Sähköosat****Sukset, suksimuovit, Vuotsolaiset****Muovisuksi, Arctic Cat, 6"****Suksimuovit: 33-10****Vuotsolainen: 31-02, 31-03, 31-04****Pohjarauta: MM262****Kovametalli: MM157****Muut osat**

## Mooottori

## Teho kW

1056 cc- 4-tahti, 2-syl



Kuva: Cat luettelo

38 325 / 44 Snocross

Jako 2,52"

04-9141 38 x 325 cm x 44 mm

04-9081 38 x 325 cm x 34 mm

## AC numero, lev, pituus, harja, jako, inch



30-10

Liuku, 140 cm, musta

30-610

Liuku, 140 cm, grafiitti

30-410

Liuku, 163 cm, oranssi

20-5630 pyörä 141 mm



20-180

Pyörä 180 mm, jossa  
6205, 25 mm laakeri.Vaihda tilalle laakeri 35-6304,  
20 mm reikä ja tukevampi laakeri

## Voimansiirto

## Sähköosat

## Sukset, suksimuovit, Vuotsolaiset

Muovisuksi, Arctic Cat, 6"

Suksimuovit: 33-10

Vuotsolainen: 31-02, 31-03, 31-04

Pohjarauta: MM262

Kovametalli: MM157

## Muut osat

## Mooottori

## Teho kW

1056 cc- 4-tahti, 2-syl



Kuva: Cat luettelo

38 325 / 44 Snocross

Jako 2,52"

04-9141 38 x 325 cm x 44 mm

04-9081 38 x 325 cm x 34 mm

## AC numero, lev, pituus, harja, jako, inch



30-10

Liuku, 140 cm, musta

30-610

Liuku, 140 cm, grafiitti

30-410

Liuku, 163 cm, oranssi

20-5630 pyörä 141 mm



20-180

Pyörä 180 mm, jossa  
6205, 25 mm laakeri.Vaihda tilalle laakeri 35-6304,  
20 mm reikä ja tukevampi laakeri

## Voimansiirto

## Sähköosat

## Sukset, suksimuovit, Vuotsolaiset

Muovisuksi, Arctic Cat, 6"

Suksimuovit: 33-10

Vuotsolainen: 31-02, 31-03, 31-04

Pohjarauta: MM262

Kovametalli: MM157

## Muut osat

## Moottori

## Teho kW

794 cc,

2-cyl,  
EFI

Kuva: Cat luettelo

38            325 / 44 Snocross  
 Jako 2,52"  
 04-9141    38 x 325 cm x 44 mm  
 04-9081    38 x 325 cm x 34 mm

## AC numero, lev, pituus, harja, jako, inch



30-10        Liuku, 140 cm, musta  
 30-610      Liuku, 140 cm, grafiitti  
 30-410      Liuku, 163 cm, oranssi

20-5630    pyörä 141 mm



**20-180**    Pyörä 180 mm, jossa  
 6205, 25 mm laakeri.  
 Vaihda tilalle laakeri 35-6304,  
 20 mm reikä ja tukevampi laakeri

## Voimansiirto

## Sähköosat

## Sukset, suksimuovit, Vuotsolaiset

Muovisuksi, Arctic Cat, 6"

Suksimuovit: 33-10

Vuotsolainen: 31-02, 31-03, 31-04

Pohjarauta: MM262

Kovametalli: MM157

## Muut osat

## Mooottori

## Teho kW

499 cc- 2-tahti, 2-syl



Kuva: Cat luettelo

38 325 / 32 Cobra

Jako 2,52"

04-9141 38 x 325 cm x 44 mm

04-9081 38 x 325 cm x 34 mm

## AC numero, lev, pituus, harja, jako, inch



30-10

Liuku, 140 cm, musta

30-610

Liuku, 140 cm, grafiitti

30-410

Liuku, 163 cm, oranssi

20-5630 pyörä 141 mm



20-180

Pyörä 180 mm, jossa  
6205, 25 mm laakeri.Vaihda tilalle laakeri 35-6304,  
20 mm reikä ja tukevampi laakeri

## Voimansiirto

## Sähköosat

## Sukset, suksimuovit, Vuotsolaiset

Muovisuksi, Arctic Cat, 6"

Suksimuovit: 33-10

Vuotsolainen: 31-02, 31-03, 31-04

Pohjarauta: MM262

Kovametalli: MM157

## Muut osat

## Moottori

## Teho kW

Suzuki 565. 2-t. 565cc. 2-syl.

Arctic Cat ( Suzuki ) 598 cc  
 09-656 mäntä, std, 73,80 mm  
 35- männäntäpin laakeri  
 710-275 tiivistesarja professiona  
 35-22075/1DYR1W kampiakselin laakeri X 1  
 35-83B551A kampiakselin laakeri X 2  
 35-40NQ6430W1S kampiakselin laakeri X 1



Kuva: Cat luettelo

38 325 / 32 Cobra  
 Jako 2,52"  
 04-9141 38 x 325 cm x 44 mm  
 04-9081 38 x 325 cm x 34 mm

## AC numero, lev, pituus, harja, jako, inch



30-10 Liuku, 140 cm, musta  
 30-610 Liuku, 140 cm, grafiitti  
 30-410 Liuku, 163 cm, oranssi

20-5630 pyörä 141 mm



**20-180** Pyörä 180 mm, jossa  
 6205, 25 mm laakeri.  
 Vaihda tilalle laakeri 35-6304,  
 20 mm reikä ja tukevampi laakeri

## Voimansiirto

## Sähköosat

## Sukset, suksimuovit, Vuotsolaiset

Muovisuksi, Arctic Cat, 6"  
 Suksimuovit: 33-10  
 Vuotsolainen: 31-02, 31-03, 31-04  
 Pohjarauta: MM262  
 Kovametalli: MM157

## Muut osat

# **1990 Arctic Cat<sup>®</sup> Kitty Cat<sup>®</sup> Service Manual**

*Arctic Cat 2011*



Omistaja: **Artturi Lehtimäki**



**Päivitetty 20.02.2011**

## Mooottori

## Teho kW

Suzuki 4-t. 1056 cc.

Kuva  
kelkasta

50

396

04-9089

Jako 2,86"

## AC numero, lev, pituus, harja, jako, inch



30-10

Liuku, 140 cm, musta

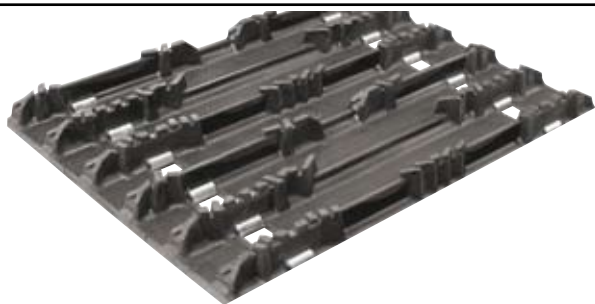
30-610

Liuku, 140 cm, grafiitti

30-410

Liuku, 163 cm, oranssi

20-5630 pyörä 141 mm



## Voimansiirto

P80-kytkin 15-86 (1102-0003)



Spring: 15-91

Shims:

Korvaa alkuperäisen

KytKentä:

Max rpm

## Sähköosat

## Sukset, suksimuovit, Vuotsolaiset

31-03 Vuotsolainen

## Muut osat

## Mooottori

## Teho kW

Suzuki 4-t. 1056 cc.

Kuva  
kelkasta

50

396

04-9089

Jako 2,86"

## AC numero, lev, pituus, harja, jako, inch



30-10

Liuku, 140 cm, musta

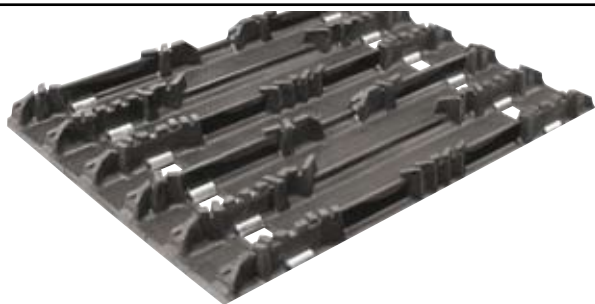
30-610

Liuku, 140 cm, grafiitti

30-410

Liuku, 163 cm, oranssi

20-5630 pyörä 141 mm



## Voimansiirto

P80-kytkin **15-86** (1102-0003)

Spring: 15-91

Shims:

Korvaa alkuperäisen

KytKentä:

Max rpm

## Sähköosat

## Sukset, suksimuovit, Vuotsolaiset

31-03 Vuotsolainen

## Muut osat

## Mooottori

## Teho kW

Suzuki 565. 2-t. 565cc. 2-syl.

Arctic Cat ( Suzuki ) 598 cc  
 09-656 mäntä, std, 73,80 mm  
 35- männäntäpin laakeri  
 710-275 tiivistesarja professiona  
 35-22075/1DYR1W kampiakselin laakeri X 1  
 35-83B551A kampiakselin laakeri X 2  
 35-40NQ6430W1S kampiakselin laakeri X 1

Kuva  
kelkasta

50

396

04-9089

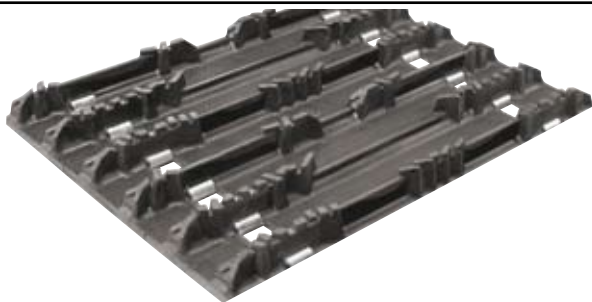
Jako 2,86"

## AC numero, lev, pituus, harja, jako, inch



30-10  
30-610  
30-410

Liuku, 140 cm, musta  
Liuku, 140 cm, grafiitti  
Liuku, 163 cm, oranssi



0-6380H pyörä 160 mm  
0-5630 pyörä 141 mm

## Voimansiirto

P80-kytkin 15-85 (1102-0002)



Spring: 15-91  
Shims: 9 kpl  
Korvaa alkuperäisen  
KytKentä:  
Max rpm

## Sähköosat

## Sukset, suksimuovit, Vuotsolaiset

31-03 Vuotsolainen

## Muut osat

## Mooottori

## Teho kW

Suzuki 565. 2-t. 565cc. 2-syl.

Arctic Cat ( Suzuki ) 598 cc  
 09-656 mäntä, std, 73,80 mm  
 35- männäntäpin laakeri  
 710-275 tiivistesarja professiona  
 35-22075/1DYR1W kampiakselin laakeri X 1  
 35-83B551A kampiakselin laakeri X 2  
 35-40NQ6430W1S kampiakselin laakeri X 1

Kuva  
kelkasta

38

384 / 35

04-9007, 04-9004

## AC numero, lev, pituus, harja, jako, inch



30-10  
30-610  
30-410

Liuku, 140 cm, musta  
Liuku, 140 cm, grafiitti  
Liuku, 163 cm, oranssi



Rip Saw, fully clipped



0-6380H pyörä 160 mm  
0-5630 pyörä 141 mm

## Voimansiirto

P80-kytkin 15-85 (1102-0002)



Spring: 15-91  
Shims: 9 kpl  
Korvaa alkuperäisen  
KytKentä:  
Max rpm

## Sähköosat

## Muut osat

## Sukset, suksimuovit, Vuotsolaiset

31-03 Vuotsolainen

## Mooottori

## Teho kW

Suzuki 565. 2-t. 565cc. 2-syl.

Arctic Cat ( Suzuki ) 598 cc

09-656

mäntä, std, 73,80 mm

35-

männäntäpin laakeri

710-275

tiivistesarja professiona

35-22075/1DYR1W kampiakselin laakeri X 1

35-83B551A

kampiakselin laakeri X 2

35-40NQ6430W1S kampiakselin laakeri X 1

Kuva  
kelkasta

38

365 / 32

04-9006, 04-9003

## AC numero, lev, pituus, harja, jako, inch



30-10

Liuku, 140 cm, musta

30-610

Liuku, 140 cm, grafiitti

30-410

Liuku, 163 cm, oranssi



Rip Saw, fully clipped



0-6380H pyörä 160 mm

0-5630 pyörä 141 mm

## Voimansiirto

P80-kytkin 15-85 (1102-0002)



Spring: 15-91

Shims: 9 kpl

Korvaa alkuperäisen

KytKentä:

Max rpm

## Sähköosat

## Sukset, suksimuovit, Vuotsolaiset

31-03 Vuotsolainen

## Muut osat

## Mooottori

## Teho kW

Suzuki 4-t. 1056 cc. 2 syl.

Kuva  
kelkasta

38

365 / 32

04-9006, 04-9003

## AC numero, lev, pituus, harja, jako, inch



30-10

Liuku, 140 cm, musta

30-610

Liuku, 140 cm, grafiitti

30-410

Liuku, 163 cm, oranssi



Rip Saw, fully clipped



0-6380H pyörä 160 mm

0-5630 pyörä 141 mm

## Voimansiirto

## Sähköosat

## Sukset, suksimuovit, Vuotsolaiset

31-03 Vuotsolainen

## Muut osat

**Mooottori** **Teho kW**

Suzuki 4-t. 1056 cc. 2 syl.

Kuva  
kelkasta**38****365 / 32****04-9006, 04-9003****AC numero, lev, pituus, harja, jako, inch**

30-10

Liuku, 140 cm, musta

30-610

Liuku, 140 cm, grafiitti

30-410

Liuku, 163 cm, oranssi



Rip Saw, fully clipped



0-6380H pyörä 160 mm

0-5630 pyörä 141 mm

**Voimansiirto****Sähköosat****Sukset, suksimuovit, Vuotsolaiset****31-03 Vuotsolainen****Muut osat**

## Moottori

## Teho kW

794 cc,

2-cyl,  
EFIKuva  
kelkasta

38

389 / 57

Jako 3"

04-9985 38 x 389 cm x 57 mm  
04-9004, huom, pituus 384 cm

## AC numero, lev, pituus, harja, jako, inch



30-10

Liuku, 140 cm, musta

30-610

Liuku, 140 cm, grafiitti

30-410

Liuku, 163 cm, oranssi

20-5630 pyörä 141 mm

**20-180**Pyörä 180 mm, jossa  
6205, 25 mm laakeri.Vaihda tilalle laakeri 35-6304,  
20 mm reikä ja tukevampi laakeri

## Voimansiirto

## Sähköosat

## Sukset, suksimuovit, Vuotsolaiset

Muovisuksi, Arctic Cat

Suksimuovit: 33-10

Vuotsolainen: 31-02, 31-03, 31-04

Pohjarauta: MM262

Kovametalli: MM157

## Muut osat

## Moottori

## Teho kW

794 cc,

2-cyl,  
EFIKuva  
kelkasta

38

389 / 57

Jako 3"

04-9985 38 x 389 cm x 57 mm  
04-9004, huom, pituus 384 cm

## AC numero, lev, pituus, harja, jako, inch



30-10

Liuku, 140 cm, musta

30-610

Liuku, 140 cm, grafiitti

30-410

Liuku, 163 cm, oranssi

20-5630 pyörä 141 mm

**20-180**Pyörä 180 mm, jossa  
6205, 25 mm laakeri.Vaihda tilalle laakeri 35-6304,  
20 mm reikä ja tukevampi laakeri

## Voimansiirto

## Sähköosat

## Sukset, suksimuovit, Vuotsolaiset

Muovisuksi, Arctic Cat

Suksimuovit: 33-10

Vuotsolainen: 31-02, 31-03, 31-04

Pohjarauta: MM262

Kovametalli: MM157

## Muut osat

## Moottori

## Teho kW

794 cc,

2-cyl,  
EFIKuva  
kelkasta

38

389 / 57

Jako 3"

04-9985 38 x 389 cm x 57 mm  
04-9004, huom, pituus 384 cm

## AC numero, lev, pituus, harja, jako, inch



30-10

Liuku, 140 cm, musta

30-610

Liuku, 140 cm, grafiitti

30-410

Liuku, 163 cm, oranssi

20-5630 pyörä 141 mm

**20-180**Pyörä 180 mm, jossa  
6205, 25 mm laakeri.Vaihda tilalle laakeri 35-6304,  
20 mm reikä ja tukevampi laakeri

## Voimansiirto

## Sähköosat

## Sukset, suksimuovit, Vuotsolaiset

Muovisuksi, Arctic Cat

Suksimuovit: 33-10

Vuotsolainen: 31-02, 31-03, 31-04

Pohjarauta: MM262

Kovametalli: MM157

## Muut osat

**Mooottori** **Teho kW**

Suzuki 795. 2-t. 795 cc. 2-syl.

160+ hv.

Kuva  
kelkasta

**38** **358 / 38**

**04-9984** **57 mm**  
**jako 3"**

**AC numero, lev, pituus, harja, jako, inch**



30-10 Liuku, 140 cm, musta  
30-610 Liuku, 140 cm, grafiitti  
30-410 Liuku, 163 cm, oranssi



0-6380H pyörä 160 mm  
0-5630 pyörä 141 mm

**Voimansiirto**

**Sähköosat**

**Sukset, suksimuovit, Vuotsolaiset**

**31-04 Vuotsolainen**, sopii  
kapeaan muovisukseen, erittäin  
hyvä pehmeällä lumella



**23-10** Pohjamuovi

**Muut osat**

**Mooottori** **Teho kW**

Suzuki 795. 2-t. 795 cc. 2-syl.

160+ hv.

Kuva  
kelkasta**38** **365 / 38****04-9875** **51 mm****04-9003** **38 mm****AC numero, lev, pituus, harja, jako, inch**

30-10

Liuku, 140 cm, musta

30-610

Liuku, 140 cm, grafiitti

30-410

Liuku, 163 cm, oranssi



0-6380H pyörä 160 mm

0-5630 pyörä 141 mm

**Voimansiirto****Sähköosat****Sukset, suksimuovit, Vuotsolaiset****31-04 Vuotsolainen**, sopii kapeaan muovisukseen, erittäin hyvä pehmeällä lumella**22-10**

Pohjamuovi

**Muut osat**

## Mooottori

## Teho kW

Suzuki 795. 2-t. 795 cc. 2-syl.

160+ hv.

Kuva  
kelkasta

38

325 / 38

04-9040 32 mm

04-9045 38 mm

## AC numero, lev, pituus, harja, jako, inch



30-10

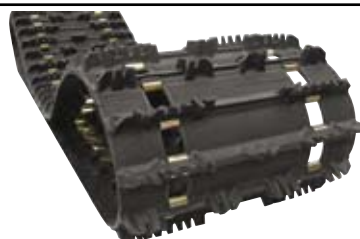
Liuku, 140 cm, musta

30-610

Liuku, 140 cm, grafiitti

30-410

Liuku, 163 cm, oranssi



Rip Saw, fully clipped



0-6380H pyörä 160 mm

0-5630 pyörä 141 mm

## Voimansiirto

## Sähköosat

## Sukset, suksimuovit, Vuotsolaiset

31-04 Vuotsolainen, sopii  
kapeaan muovisukseen, erittäin  
hyvä pehmeällä lumella

23-10

Pohjamuovi

## Muut osat



04-9045

**Mooottori****Teho kW**

Suzuki 795. 2-t. 795 cc. 2-syl.

160+ hv.

Kuva  
kelkasta**38****325 / 38****04-9040 32 mm****04-9045 38 mm****AC numero, lev, pituus, harja, jako, inch**

30-10

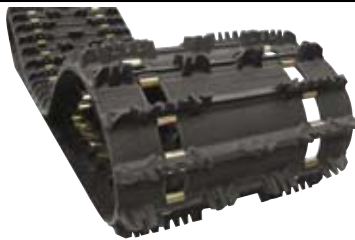
Liuku, 140 cm, musta

30-610

Liuku, 140 cm, grafiitti

30-410

Liuku, 163 cm, oranssi



Rip Saw, fully clipped



0-6380H pyörä 160 mm

0-5630 pyörä 141 mm

**Voimansiirto****Sähköosat****Sukset, suksimuovit, Vuotsolaiset****31-04 Vuotsolainen**, sopii kapeaan muovisukseen, erittäin hyvä pehmeällä lumella**48**-10

Pohjamuovi

**Muut osat**

04-9045

**48**

| Mooottori               | Teho kW |
|-------------------------|---------|
| 1056 cc- 4-tahti, 2-syl |         |

Kuva  
kelkasta

|         |                |
|---------|----------------|
| 38      | 325 / 38       |
| 04-9141 | 44 mm Back Co. |
| 04-9045 | 38 mm Rip Saw  |
| 04-9091 | 34 mm Cobra    |

AC numero, lev, pituus, harja, jako, inch



|        |                          |
|--------|--------------------------|
| 30-10  | Liuku, 140 cm, musta     |
| 30-610 | Liuku, 140 cm, grafiitti |
| 30-410 | Liuku, 163 cm, oranssi   |



|         |              |
|---------|--------------|
| 0-6380H | pyörä 160 mm |
| 0-5630  | pyörä 141 mm |

**Voimansiirto**

**Sähköosat**

**Sukset, suksimuovit, Vuotsolaiset**  
**31-04 Vuotsolainen**, sopii kapeaan muovisukseen, erittäin hyvä pehmeällä lumella



49

**Muut osat**

49

## Mooottori

## Teho kW

499 cc- 2-tahti, 2-syl

Kuva  
kelkasta

38

325 / 38

04-9141 44 mm Back Co.  
 04-9045 38 mm Rip Saw  
 04-9091 34 mm Cobra

## AC numero, lev, pituus, harja, jako, inch



30-10 Liuku, 140 cm, musta  
 30-610 Liuku, 140 cm, grafiitti  
 30-410 Liuku, 163 cm, oranssi



0-6380H pyörä 160 mm  
 0-5630 pyörä 141 mm

## Voimansiirto

## Sähköosat

## Sukset, suksimuovit, Vuotsolaiset

31-04 Vuotsolainen, sopii  
 kapeaan muovisukseen, erittäin  
 hyvä pehmeällä lumella



50

## Muut osat

50